



Herzlich willkommen zum Elternabend der 3. Klassen



Ablauf des Elternabends

1. Teil

- Die Beurteilung an der OS im 3. Jahr
- Informationen der Schulleitung

2. Teil

- ... im Klassenzimmer



Niveaumstufung

- Die Schüler/innen besuchen in der 3. Klasse den Unterricht in den Fächern Deutsch, Französisch, Mathematik entweder im Grund- oder im Erweiterungsniveau.
- Ein Niveauwechsel ist im November oder März möglich. Neben den Fachleistungen werden auch das Lern-, Arbeits- und Sozialverhalten berücksichtigt.
- Der Niveauwechsel wird durch die Lehrpersonen verfügt.



Lernbericht 3. Klasse

- Im März 2011 erhalten die Schüler/innen einen Lernbericht
 - Aussagen zu den Fachleistungen
 - Aussagen zum Lern-, Arbeits- und Sozialverhalten
 - Zuweisung in die weiterführende Schule
- Die Schüler/innen schreiben wiederum einen eigenen Bericht.

Die Schulen nach der OS

Weiterbildungsschule

- Zwei Leistungszüge: A- oder E-Zug
- 2 Jahre
- Später: z.B. Schule für Brückenangebote; Attestlehre, Berufslehre, weiterführende Schule (FMS, WMS, ...), Übergangsklasse ins Gymnasium

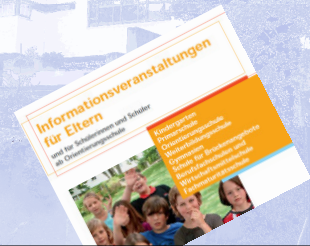
Gymnasium

- Verschiedene Schwerpunkte
- 5 Jahre
- Später: (Fach)hochschule, ...

Nach der Orientierungsschule: die Bildungsweg

Die Schulen nach der OS

Ein Faltblatt mit den Daten der Informationsabende zur WBS sowie den einzelnen Gymnasien erhalten Sie im Oktober.



Lernbericht - das bleibt:

- Aussagen zum Lern-, Arbeits und Sozialverhalten
- Zu jedem Fach Kreuze innerhalb der vier Anforderungsstufen (Gt-G-m-h)
 - Neu kommt das Fach Englisch hinzu
 - MG Textil/Werken werden zusammengefasst
- Bemerkung zum weiteren Lernen

Lernbericht - das bleibt:

Pflichtfächer, Kompetenzbereiche	FACHLEISTUNG		BEMERKUNGEN ZUM LERNEN
	ENGLISCH	SONSTIGE	
Deutsch			E T S
Hören und Sprechen			
Lesen und Verstehen			
Schreiben			
Sprachbewusstheit			
Mathematik			
Kenntnisse und Fertigkeiten			
Vorstufungsverständnis			
Mathematischer Fähigkeit			
Problemlöseverhalten			
Französisch			
Hörverstehen			
Sprechen			

Neu: Vergabe von Punkten

In jedem Fach wird eine Punktzahl vergeben:

- G-Niveau
 - 1= erfüllt die Anforderungen für den A-Zug der WBS teilweise
 - 2= erfüllt die Anforderungen für den A-Zug der WBS
- E-Niveau
 - 3= erfüllt die Anforderungen für den E-Zug der WBS
 - 4= erfüllt die Anforderungen für das Gymnasium

Entstehung der Punktzahl

Die Vergabe der Punktzahl eines Faches hängt ab:

- von den erbrachten Leistungen im jeweiligen Fach (schriftlich & mündlich).
- vom Lern-, Arbeits- und Sozialverhalten.
- vom Potenzial der/des Schülers/in.

Gewichtung der Fächer

Punkte

Deutsch

Mathematik

Französisch, Englisch

Geschichte, Geographie Naturlehre

Zeichnen, MG Werken / Textil, Musik, Sport

Summe

∅

∅

∅

Definitive Zuteilung

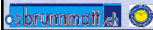
Eine definitive Zuteilung erhalten die Schüler/innen bei folgenden Punktzahlen:

- 17 Punkte oder mehr: Gymnasium
- 13 Punkte oder mehr: WBS, E-Zug
- 9 Punkte oder mehr: WBS, A-Zug
- Eine Punktzahl unter 9 bedeutet, dass die Anforderungen für den A-Zug nur teilweise erfüllt sind.

Eine definitive Zuteilung berechtigt zum Übertritt ohne Probezeit.

Provisorische Zuteilung

- Schüler/innen, die die erforderliche Punktzahl um max. 1 Punkt nicht erfüllen, können auf Antrag der Eltern probeweise in das nächst höhere Angebot wechseln.
- Die Probezeit beträgt ein Semester
 - 16-16.75 Punkte: probeweise ins Gymnasium
 - 12-12.75 Punkte: probeweise in den E-Zug der WBS



Aufnahmeprüfung: 2. Chance

Schüler/innen, die mit ihrer Schulzuweisung nicht zufrieden sind, können eine Aufnahmeprüfung besuchen.

Geprüft werden

- die Leistungen in den Fächern Deutsch und Mathematik;
- das Potenzial.

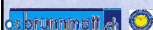
Infos zu den Aufnahmeprüfungen erhalten Sie per Post. Frühere Prüfungen sind unter www.ed.bs.ch greifbar.



Aufnahmeprüfung

Das erfolgreiche Bestehen der Aufnahmeprüfung berechtigt zum definitiven Wechsel in den E-Zug der WBS oder ins Gymnasium.

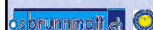
Weist das Resultat der Aufnahmeprüfung eine tiefere Schule zu, zählt die Zuweisung des Lernberichts.



Punktebeispiel 1

D	M	F	E	GS	GN	MU	Z	MG	SP	Total
3	4	3	2	2	3	2	4	3	4	
3	4	2.5		2.5			3.25			15.25

- WBS E-Zug
- Aufnahmeprüfung möglich



Punktebeispiel 2

D	M	F	E	GS	GN	MU	Z	MG	SP	Total
3	4	4	3	2	4	3	4	3	4	
3	4	3.5		3			3.5			17

- Gymnasium

Punktebeispiel 3

D	M	F	E	GS	GN	MU	Z	MG	SP	Total
2	3	2	3	2	2	2	3	3	3	
2	3	2.5		2			2.75			12.25

- WBS A-Zug
- Auf Antrag der Eltern: Provisorisch E-Zug
- Aufnahmeprüfung möglich

Termine (siehe Terminplan)

- **11.-14. Oktober:** Elternabende mit den Schüler/innen zur Berufswahl
- **Ende Oktober:** Mögliche Niveau-Umstufung
- **Mitte Februar:** Mögliche Niveau-Umstufung
- **25. Februar:** Versand der Lernberichte
- **31. März:** Lernberichtsgespräche abgeschlossen, Abgabe der Anmeldung für die weiterführenden Schulen, Anmeldeschluss Aufnahmeprüfung.
- **6. April:** Aufnahmeprüfung Musik-WBS (Ersatztermin: 13. April)
- **4. Mai:** Aufnahmeprüfung WBS-Gym (Ersatztermin: 10. Mai)